

各弦に隠された開放弦と同じ音 第2ポジション

・第2ポジション

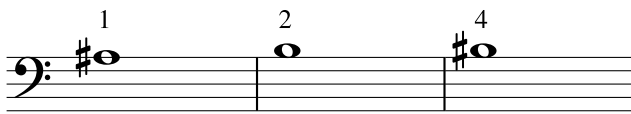
第1ポジションから音の階段をまたひとつ登ったところにあるポジションです。
各弦の音列が書かれた楽譜に、はじめて出てきた記号があることに気がつくでしょう。

これは「ダブルシャープ」と呼び楽譜には「x」という記号で書かれます。
#で半音上げた音をさらに半音上げてくださいね、という意味があり（重嬰記号）とも呼ばれます。

たとえば「ファ」の音にシャープ（#）が付けば半音上がり「ファ#」の音になります。
そして、ダブルシャープ（x）が付けば、さらに半音上がり「ソ」と同じ音になります。
吹奏楽作品の中にもたまに顔を出す記号ですので、覚えておきましょう。

そして、第2ポジションの4の指で押さえる音は「隣の弦の開放弦と同じ音」になります。
開放弦との違いを探し、いつどこで使えば良いのかを考えていきましょう。

G線を使った第2ポジションの音列



または



第2ポジション 各弦の音

メトロノームと合わせて各弦の音を覚えよう！

はじめはゆっくりから、弓を全部使って、または音符の長さに合わせた配分で練習します。
弓と弦は直角に、左手の形は開放弦を弾いているときも弦の上でキープしておきましょう。

♩ = 44 ~

